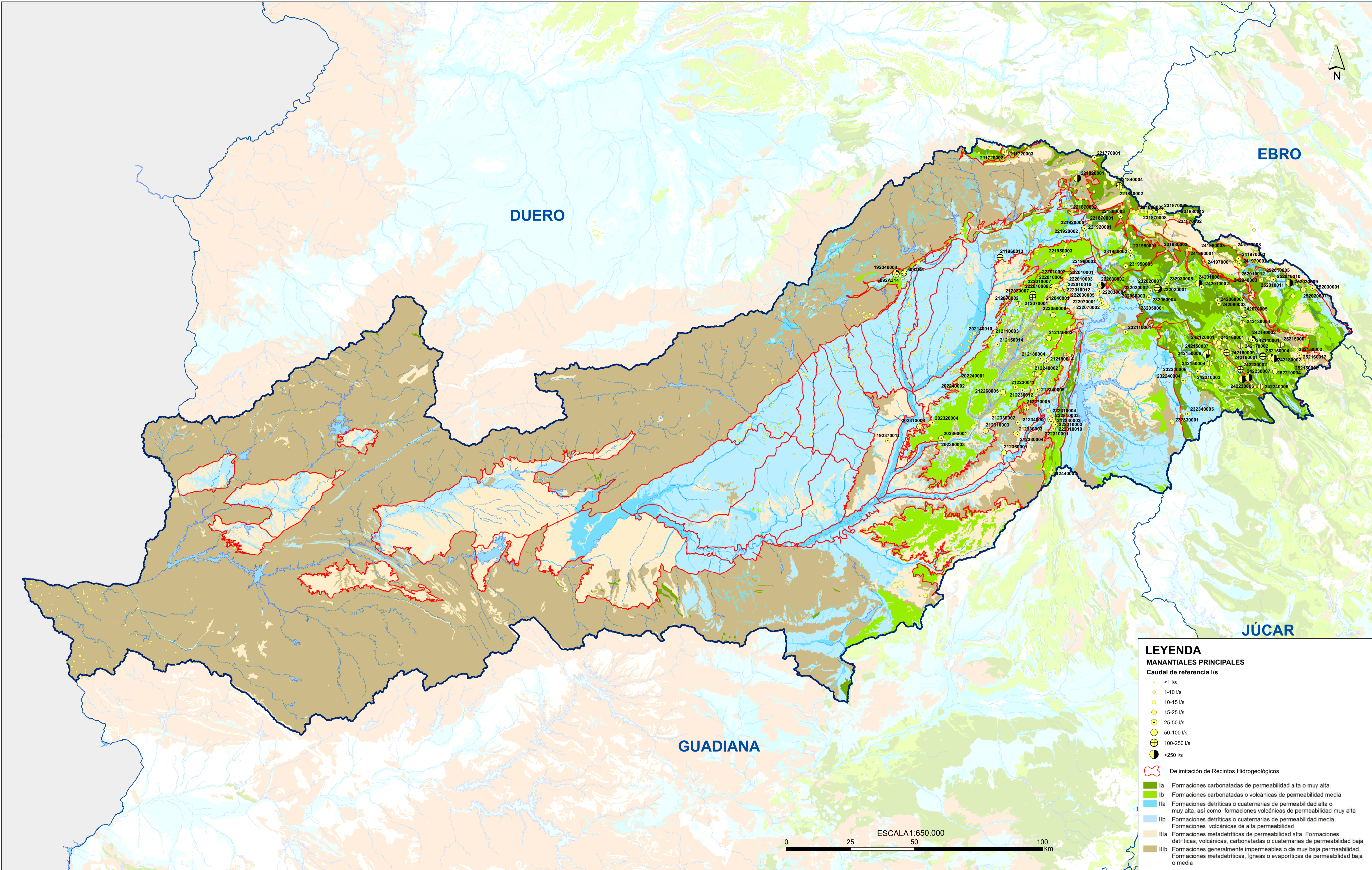


LEYENDA

- ◆ Localización de los piezómetros representativos
- ⬭ Delimitación de Recintos Hidrogeológicos
- Ia Formaciones carbonatadas de permeabilidad alta o muy alta
- Ib Formaciones carbonatadas o volcánicas de permeabilidad media
- IIa Formaciones detríticas o cuaternarias de permeabilidad alta o muy alta, así como formaciones volcánicas de permeabilidad muy alta
- IIb Formaciones detríticas o cuaternarias de permeabilidad media. Formaciones volcánicas de alta permeabilidad
- IIIa Formaciones metadetríticas de permeabilidad alta. Formaciones detríticas, volcánicas, carbonatadas o cuaternarias de permeabilidad baja
- IIIb Formaciones generalmente impermeables o de muy baja permeabilidad. Formaciones metadetríticas, ígneas o evaporíticas de permeabilidad baja o media

ESCALA 1:650.000
 0 25 50 100 km

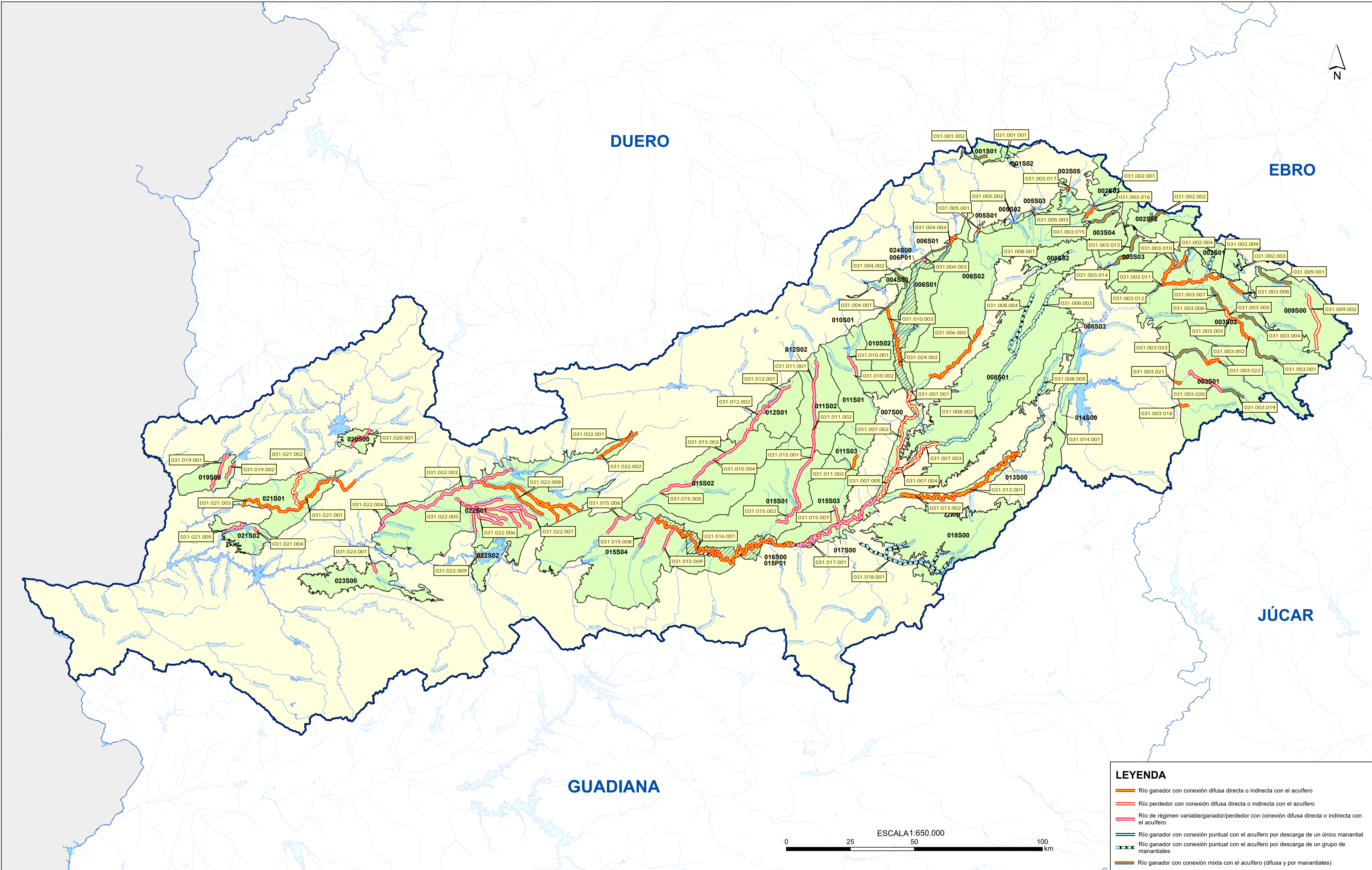


LEYENDA
MANANTIALES PRINCIPALES
Caudal de referencia l/s

- <1 l/s
- 1-10 l/s
- 10-15 l/s
- 15-25 l/s
- 25-50 l/s
- 50-100 l/s
- 100-250 l/s
- >250 l/s

⬮ Delimitación de Recintos Hidrogeológicos

- Ia Formaciones carbonatadas de permeabilidad alta o muy alta
- Ib Formaciones carbonatadas o volcánicas de permeabilidad media
- IIa Formaciones detríticas o cuaternarias de permeabilidad alta o muy alta, así como formaciones volcánicas de permeabilidad muy alta
- IIb Formaciones detríticas o cuaternarias de permeabilidad media.
- IIIa Formaciones metadetríticas de permeabilidad alta. Formaciones detríticas, volcánicas, carbonatadas o cuaternarias de permeabilidad baja
- IIIb Formaciones generalmente impermeables o de muy baja permeabilidad. Formaciones metadetríticas, ígneas o evaporíticas de permeabilidad baja o media



LEYENDA

- Río ganador con conexión difusa directa o indirecta con el acuífero
- Río perdedor con conexión difusa directa o indirecta con el acuífero
- Río de régimen variable/ganador/perdedor con conexión difusa directa o indirecta con el acuífero
- Río ganador con conexión puntual con el acuífero por descarga de un único manantial
- Río ganador con conexión puntual con el acuífero por descarga de un grupo de manantiales
- Río ganador con conexión mixta con el acuífero (difusa y por manantiales)

